

入居のご案内

住宅型有料老人ホーム

「介護の王国」横浜市鶴見 梶山は、年金の範囲、月額 98,800 円で入居・生活できる住宅型有料老人ホームです。



月額基本利用料 **98,800円** (税込)
(月払い方式・全室個室)

内訳 家賃 52,000 円 (非課税) / 食費 27,000 円 (軽減税率 8% 税込) / 管理費 19,800 円 (税込 水光熱費・通信費、雑費、消耗品費、諸経費)

月額費用(例)

< 基本料金とリネンレンタル代・私物洗濯代を含めた場合 >
基本料 98,800 円 (税込) / リネン・他 税込 5,500 円 (税込)
合計 104,300 円 (税込)

※上記以外に必要な費用 (任意)

- ◆おむつ代 ◆理美容代
 - ◆家電の電気代 ◆ケア消耗品代
 - ◆通院に関わる費用 (人件費 / 交通費) など
- 介護・医療保険の自己負担金は含まれていません。

入居時費用 敷金 / 150,000 円 (非課税)

入居対象者

- 要介護 3～5 の方 (入居時要介護)
- 生活保護の方
- 要介護 2 以下になった際、退所できる方
- 認知症以外の精神疾患の方 (要相談)

施設見学 予約制

在宅サービス利用可能

障がい福祉
サービス対応

お気軽にお問い合わせください

TEL045-717-9923

受付時間 9:00-18:00 [土・日・祝日除く]

所在地

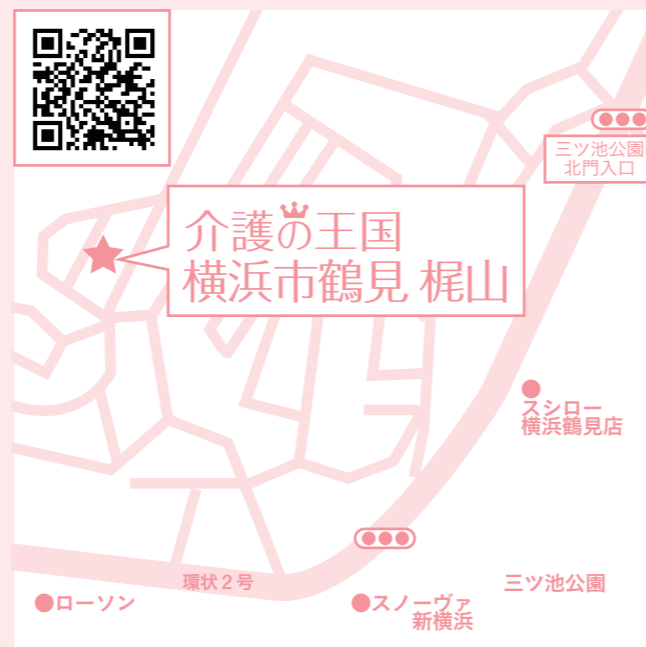
〒230-0072 神奈川県横浜市鶴見区梶山 2-4-15

アクセス

横浜市営バス北 6/14/67/104
最寄バス停：梶山から徒歩 6 分
最寄駅：矢向駅 2km、尻手駅 2.1km、綱島駅 2.5km

WEB <https://kaigo-kingdom.jp/kajiyama/>

HPはこちら



良心的な価格で
設備も充実
きれいな施設で
新生活



住宅型有料老人ホーム
介護の王国

横浜市鶴見 梶山

ごあいさつ

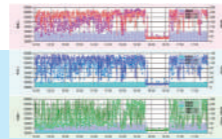
利用者様の自立を支え、笑顔と安らぎを添えていきたい。それが、私たちの介護に対する想いです。
ひとりでも多くの方に、満ち足りた毎日を過ごしていただきたい。介護が必要になっても、いつまでもその方らしくいていただきたい。
その想いを胸に私たちは、つねに真心のこもった対応を心がけます。

ご入居者さまおひとりおひとりが、明るく穏やかな毎日をおくれるようスタッフ全員でサポートさせていただきます。

快適なお部屋



- バイタルセンサー
- 照明
- 24時間換気
- ケアコール
- ※プレスコール対応可能
- エアコン
- スプリンクラー
- 防災カーテン



バイタルセンサー

心拍・呼吸数を30秒ごとに集計された数値が表示されます。スマートフォンでも確認できるため、入居者様の状態が分かります。

QOLを高める生活支援



■食事

基本献立から、食べる方に合わせた調理法や禁止食に対応します。

調理法：常食・軟食・超さざみ食・ペースト食
禁止食：肉・魚・えび・大豆製品・乳製品・生野菜・刺激物など

■給茶機

不足しがちな水分を、いつでも取れるよう給茶機を設置しています。水・お湯以外に、スポーツドリンクなど4種類のフレーバーを準備してます。入浴後は、水分やミネラルを効率よく補給することが出来るスポーツドリンクを提供します。

■私物洗濯・リネン・寝具レンタル

医療機関でも利用している専用工場にてお洗濯致します。殺菌・消毒を目的とした高温での洗濯乾燥となるため、感染などの心配がありません。※お申込みが必要となります。(別途料金)

ご家族の負担を軽減

安全な建物で過ごしやすい空間

■耐震等級3相当

阪神淡路大震災の1.5倍の耐震性がある建物です。日本の耐震基準の中で最高等級となります。

■バリアフリー住宅

段差がないなどハード面のバリアフリーだけでなく、ソフト面での「心のバリアフリー」も提供しています。

■オゾン発生器

殺菌(除菌)・脱臭(消臭)機能で、ニオイの少ない施設です。

■新型コロナウイルスなどの感染拡大防止および施設内感染対策の取り組みを徹底して実施しております。



生活に不安のある方でも安心

- オストメイト対応トイレ
- 介護用トイレ(車いすOK)
- 点字ブロック
- エレベーター

外部サービスとの連携で医療処置のある方でも安心

■健康管理

バイタルチェックを基に、水分摂取量や排泄状況などを日々管理します。

管理された情報は、外部医療系サービスと連携されるため、医療依存度が高い方でも、安心してご入居いただけます。



主な連携先

- 訪問看護
- 訪問介護
- 訪問歯科
- 訪問薬局
- 訪問診療

- ・胃ろうの方
- ・吸引の必要な方
- ・持続点滴の方
- ・難病の方
- ・終末期の方 など

退院後の不安を抱えている方



ご入居者様の日常動作をを向上させ、ご家族の介護負担を軽減するために、自立支援ケアを中心としたサービスを提供します。

- ・認知症の方
- ・歩行に不安のある方
- ・自宅での生活に不安のある方
- ・おむつを外したい方
- ・常食に戻りたい方 など



ご入居までのながれ

